



Nuevo

Nuevo Monitor 17" & Analizador HD/SD-SDI Funciones de Prueba & Medición sofisticadas en un monitor 17"

El LV5980 es un analizador HD/SD-SDI incorporado a un monitor de 17" de alta calidad. El instrumento monitorea simultáneamente y puede mostrar dos fuentes en diversas combinaciones de pantalla. El LV5980 fue desarrollado específicamente para satisfacer las necesidades del talento creativo y técnico, proporcionando la información en una variedad de visualizaciones fáciles de utilizar y de entender.

El instrumento admite y muestra simultáneamente 2 entradas HD/SD-SDI. Las imágenes, forma de onda, vector, 5-barras, audio, sta-

tus, así como representaciones CINELITE y CINEZONE pueden ser visualizados individualmente o en varias combinaciones de pantalla. También disponible con monitoreo de audio embebido. Los registros de error referenciados en Time-Code facilitan el Q/A del contenido y mejoran los flujos de trabajo, mientras que los niveles de error y alarmas configurables por el usuario facilitan el monitoreo libre de preocupación. La conectividad USB permite la captura de imágenes con fines de documentación, personalización y actualizaciones de software.

Detalles en página #6

NEW

PHABRIX Rx2000

Los Populares Portables ahora Modulares & de Montaje en Rack-Mounted

Phabrix, la compañía que llevó excelencia a la instrumentación de prueba portátil, está introduciendo un nuevo y magnífico instrumento de prueba de montaje en rack. Parcialmente rasterizador e instrumento con pantalla integrada, el nuevo Rx2000 cuenta con dos pantallas integradas - una destinada a mostrar imagen y la otra para control. Al mismo tiempo, una salida rasterizada HD-SDI (de resolución completa) provee una variedad de visualizaciones en diversas combinaciones de pantalla. La imagen, forma de onda, vector, audio, status, y numerosas funciones adicionales son soportadas con la resolución que sólo una salida HD-SDI puede proveer. Las opciones incluyen



módulos analizadores 3G/HD/SD-SDI, módulos generadores, opciones de patrón de ojo, para nombrar sólo algunas de ellas. El instrumento admite hasta 4 módulos y soporta monitoreo de hasta 4 entradas 3G/HD/SD-SDI simultáneamente (hasta 8 entradas posibles pero no en simultáneo).

Disponibilidad: Septiembre 2011 | Detalles en página #12

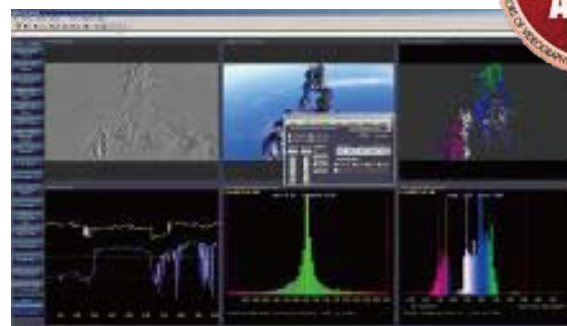
LV5770 Multi-Monitor Su Solución de Prueba Accesible

Galardonado con el Broadcast Engineering's NAB 2011 Pick Hit Award, el nuevo Multi-Monitor LV5770 monitorea simultáneamente dos fuentes 3G/HD/SD-SDI y admite visualización de imagen, forma de onda, vector, 5-Barras, Cinelite II y status individualmente o en varias combinaciones de pantalla. Las entradas/salidas de audio digital y analógico opcionales proveen de-embed integrado y conversión de audio digital a analógico. Las opciones de monitoreo del patrón de ojo y de entrada de señal compuesta completan esta accesible solución de prueba.



Disponibilidad:
Septiembre 2011
Detalles en página #5

Cel-Soft 3D Analysis Software With A Creative Edge



Galardonado con el premio Vidy Award NAB 2011 de Videography Magazine, el nuevo Cel-Scope3D está diseñado tanto para uso en estudio con entradas Vivo, como para revisión y reproducción de archivos de medios 3D durante la post-producción. Disponible en América a través de Leader Instruments.

Disponibilidad: Entrega inmediata | Detalles en página #3

Más Productos Nuevos

VubiQ Wireless Systems

Ampliando el rango de operación

VubiQ continúa extendiendo el rango de operación para sus vínculos inalámbricos a la vez que proporciona un gran número de características innovadoras. Fácil de configurar y embalar, estos nuevos vínculos XR1000 llevarán su señal SDI inalámbricamente a 1 Km. de distancia - una gran solución para locaciones de producción difíciles y una herramienta de conectividad muy práctica entre instalaciones. Los vínculos operan en el espectro libre 60GHz (no licenciado) y están disponibles en una variedad de



paquetes, dependiendo de su aplicación. Desde un simple hardware de enlace incorporable a su propio hardware, hasta completos enlaces inalámbricos comerciales, VubiQ brinda facilidad de uso y confiabilidad a todas las aplicaciones de transmisión SDI inalámbricas. Contáctese con Leader Instruments para más detalles.

Nuevos Medidores de Intensidad de Campo ISDB-TB para América del Sur

Equipado con las últimas innovaciones en medición de nivel de señal RF, estos dos nuevos medidores de intensidad de campo – los modelos LF990 (imagen) y LF52 brindan flexibilidad, confiabilidad y exactitud a sus desafíos de medición a diario. Los instrumentos manejan señales de broadcast terrestre analógicas y digitales, así como también señales de RF en CATV. Las mediciones de nivel, C/N (portadora a ruido), BER, MER y de retardo(Delay Profile)



pueden ser realizadas fácilmente al evaluar los pasos de transmisión digital. Los medidores proveen compatibilidad con varios formatos de modulación analógicos y digitales, incluyendo OFDM, COFDM, BPSK, QAM y otros. Además de las mediciones de nivel, C/N, MER y BER, los instrumentos producen visualizaciones de diagramas de constelación y espectro.

Hasta 99,999 presets pueden ser almacenados y recuperados, y se provee un registro de medición. Las mediciones pueden emitirse como valores separados por comas y utilizadas en una hoja de cálculo, facilitando su registro y comunicación.



Medidor de Nivel de Señal LF5 Exacto, Confiable y Accesible

Portátil y ligero, el LF5 fue desarrollado específicamente para la norma ISDB-Tb Latinoamericana.

Para ISDB-Tb, el instrumento mide Nivel, BER y C/N MER. Mediciones analógicas en UHF también están disponibles (Nivel solamente). Este accesible instrumento no sólo permite

mediciones analógicas y digitales en UHF; además se alimenta con tres baterías AAA fácilmente cambiables y pesa menos de una libra. El instrumento es ideal para que los instaladores de antenas terrestres puedan encontrar la mejor ubicación para la instalación y la dirección de la antena. Otras aplicaciones del equipo incluyen instalación y solución de problemas para Sistemas MATV



Sistemas XForm

Soluciones Brillantes para Instalaciones Modernas

Procesamiento de señal modular y configurable en un compacto montaje de 1-RU. Conversión up, down, cross y de framerate con entradas y salidas digitales y analógicas. El diseño modular permite la adición de sincronizador del frame, corrector de color, legalizer y ProcAmp. Existen varios modelos y opciones disponibles; soluciones accesibles y confiables para satisfacer sus necesidades en procesamiento de señales.

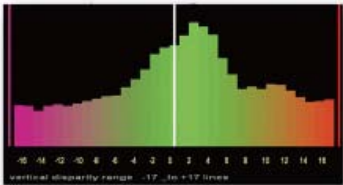


Cel-scope 3D - Analizador Estereoscópico

Análisis Depth Budget 3D en Tiempo Real La Herramienta Ideal Para Prueba 3D

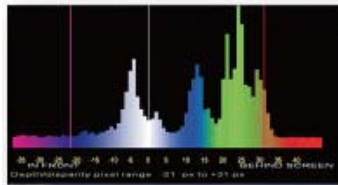
En producción estereoscópica 3D, si no se supervisa y controla la profundidad se corre el riesgo de hacer pasar un muy mal momento ante los ojos de la audiencia - sus dolores de cabeza podrían significar un gran dolor para usted también.

Cel-Scope3D permite el monitoreo estereoscópico 3D y análisis de profundidad a costos razonables. Es un programa Windows que corre en una PC correctamente configurada. Permite realizar la configuración de la cámara y del soporte de manera exacta, repetitiva y rápida, de modo que su producción 3D sea correcta desde la primera vez. Sus funcionalidades pueden también utilizarse en post-producción para asegurar que cualquier corrección, mejora o retoque genere un pixel perfecto, y que la profundidad es utilizada a su favor, sin abusar de la audiencia.



El histograma vertical de disparidad proporciona una representación fácil de utilizar para la configuración del soporte. Las disparidades verticales ocurren si una cámara se encuentra incluso levemente más elevada o inclinada que la otra. Estos tipos de errores son los más difíciles de corregir en post. El histograma vertical de disparidad muestra distintivamente si hay algún desplazamiento para que pueda ser compensado ajustando el soporte estéreo. Hay también un manipulador de imagen para asistir en ajustes de corrección y de convergencia.

El histograma de profundidad muestra la gama completa de valores que son utilizados en sus tomas. Puede utilizar la misma escala de colores que el mapa de profundidad. Una escala numérica muestra exactamente qué valores se están alcanzando. La lectura del análisis de profundidad simplemente resume todos esos datos con sus valores máximos y mínimos y la media total. Puede también configurarse una alarma para cualquier desvío out-of-budget; de esta manera Ud. puede trabajar sin tener que monitorear los displays continuamente.



Cel-Scope3D puede trabajar con todos los formatos de video profesional incluyendo TCbCR o RGB 4:4:4, formatos standard y de alta definición. Dada una plataforma potente de PC corriendo, Cel-Scope3D puede mostrar la vista previa de los canales izquierdos y derechos simultáneamente, así como también la profundidad en tiempo real, formas de onda, vectorscopios e histogramas en diversas combinaciones. Puede configurar y guardar cualquier disposición de display de ventanas en presets para un fácil acceso. Si posee un monitor de pantalla táctil, no necesita un mouse y es muy fácil seleccionar y ver lo que se



Arriba: Disposición típica del display con profundidad y disparidades identificadas en colores falsos

LAS CARACTERÍSTICAS INCLUYEN:

- Indicación y alarmas de profundidad en tiempo real.
- Asistencia, configuración y monitoreo de soporte de cámara 3D en vivo.
- Opera con tarjetas o dispositivos de captura standard.
- Fuentes en vivo HD-SDI, HDMI, 3G, SDI, HDV & DV.
- SD, HD o 2K en la mayoría de formatos y standard de TV.
- Reproduce archivos de medios de la mayoría de formatos 3D.
- Compatible con monitor de pantalla táctil.
- Monitorea imagen, forma de onda y profundidad simultáneamente.
- Muestra 3D en cualquier combinación Anaglyph e intercambio izquierda/derecha.
- Salida de visualización 3D para monitor vía DVI, HD-SDI o HDMI.
- Opción de salida de meta datos de profundidad TCP/IP 3DMETALINK.
- Captura y grabación 3D a disco duro (opcional).

desea. Además de la medición y el monitoreo de video completos, el paquete también incluye herramientas de display de audio multi-canal y surround.



Cel-Scope3D puede ser utilizado en el set para la configuración y el alineamiento de la cámara, así como también en la post-producción para comprobar niveles de calidad de imagen en pre o post edición. La mayoría de los tipos de archivos y formatos contenedores son compatibles, como por ejemplo QuickTime, MXF, WMV, AVI, MP4, etc. El 3D puede estar en cualquiera de los formatos usuales: side-by-side, top-to-bottom o interlace. El montaje puede ser reproducido y visto en 3D, tanto en el monitor del ordenador con cualquier esquema Anaglyph, o utilizando un dispositivo de visualización 3D externo. En el modo para Vivo, el software está diseñado para operar con fuentes síncronas desde un par de tarjetas o dispositivos de captura. Puede también trabajar desde una tarjeta de entrada dual. Las tarjetas y los dispositivos de todos los fabricantes que utilizan un driver WDM son compatibles, como por ejemplo AJA, Bluefish, Blackmagic, etc. Puede también admitir fuentes de dispositivos Firewire conectados usando DV o HDV.

Cel-Scope3D se ejecuta con Windows XP, Vista y Windows 7. Una tarjeta gráfica NVidia actualizada es necesaria para una funcionalidad completa. Una tarjeta de captura se requiere para trabajar con equipamiento basado en SDI. Leader provee Cel-Scope 3D Analysis Software instalado en sistemas pre-testeados. Para mayor información técnica y de compra, por favor contáctese con Leader Instruments.

Monitor Multi-SDI LV5800 y Rasterizador LV7800

Monitor HD/SD MULTI-SDI LV5800 con panel LCD y salida DVI-I incorporados



**New 3G
Option
Available**

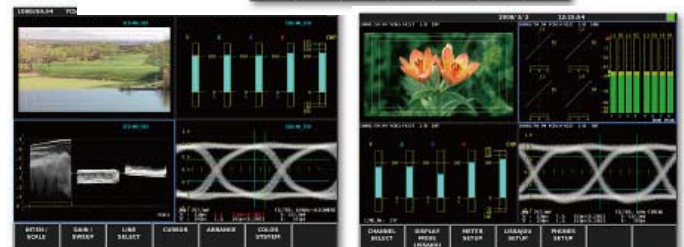
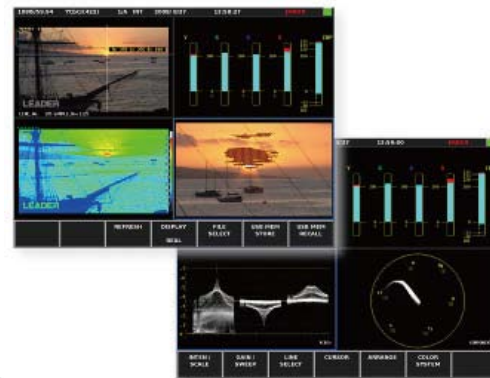


Rasterizador LV7800 HD/SD SDI con salida DVI-I
(Monitor LCD vendido por separado)

- El Rasterizador LV7800 y el monitor LV5800 admiten las mismas opciones y funcionan con la misma estructura de menú.
- La plataforma admite hasta 4 opciones de entrada de señal y hasta 2 opciones de salida; Configure su sistema de prueba para satisfacer sus necesidades específicas. Las opciones funcionan en cualquiera de las plataformas.
- Display XGA (1024 x 768) integrado para excelentes, nítidas formas de onda y representaciones de imagen (LV5800 solamente).
- El sistema base incluye la opción de entrada HD/SD-SDI y salida DVI-I.
- Detecta automáticamente formatos HD-SDI y SD-SDI; preparado para Dual-link
- Maneja 4:2:2 y 4:4:4 Y, Cb, Cr y R,G,B; acomoda sistemas de 10 y 12 bits.
- Provee visualizaciones de forma de onda, vector, 5-barras, imagen, audio, datos y status en diversas combinaciones.
- Monitoreo simultáneo de todas las entradas disponibles (hasta 4 simultáneas; máximo de 8 entradas posibles).
- Análisis de datos, niveles de error configurables a través del monitoreo, alarmas y registros de error con código de tiempo.
- Opción de Audio (OP40A) admite mediciones de volumen, sincronismo de labios y retrasos A/V, además de proporcionar displays de Lissajous y gráficos de barra. Versión de 16 canales también disponible.
- Admite y permite visualización en-imagen y de datos para Close Caption (admite sistemas EIA-608-B y EIA-708).
- Monitoreo y detección de errores autónomos; Alarma para silencio de audio / congelamiento y negro de video.
- El conector USB admite el uso de una unidad de disco adicional para almacenar imágenes capturadas, presets y actualizaciones de software/firmware, registros de errores, etc.
- Admite opciones que incluyen análisis de datos, mediciones en la capa física del patrón de ojo, y puede ser actualizado de acuerdo a sus necesidades.
- Conectividad Ethernet permite el uso de control remoto Web; soporta TELNET, FTP y SNMP.
- Panel de control remoto disponible (LV7800-01).
- Alimentación de CA universal permite uso a nivel mundial.

OPCIONES DISPONIBLES :

- | | |
|-------------|--|
| LV58SER01A | Entrada HD/SD-SDI; Opción 01 |
| LV58SER02 | Patrón de ojo; Opción 02 |
| LV58SER03 | Entrada de compuesto; Opción 03 |
| LV58SER04 | Entrada DVB-ASI; Opción 04 |
| LV58SER06 | Entrada 3G-SDI; Opción 06 |
| LV58SER07 | Patrón de ojo 3G/HD/SD-SDI, opción 07 |
| LV58SER20 | Salida DVI-I; Opción 20 |
| LV58SER21 | Salida de componente analógico; Opción 21 |
| LV58SER40A | Entrada/Salida AES/EBU; Opción 40 |
| LV58SER40D | Añade soporte Dolby E/AC3; Opción 40D |
| CINELITE II | Mediciones en-imagen y visualización de luminancia con codificación de color (colores falsos). |
| LV7800-01 | Panel de control remoto |



Excelencia flexible y accesible

LV5770 Multi-SDI Monitor with built-in LCD Panel & DVI-D Output



Monitor Multi LV5770 3G/HD/SD-SDI

- Admite dos fuentes 3G/HD/SD-SDI y provee imagen, forma de onda, vector, CINELITE II, 5-barras y status individualmente y en diversas combinaciones de pantalla.
- Admite Dual Link y nivel de operación 3G A y B.
- Display XGA (1024 x 768) incorporado para excelentes, nítidas formas de onda y representaciones de imagen.
- Monitoreo y detección de errores autónomos; Alarma para silencio de audio / congelamiento y negro de video.
- Análisis de datos, niveles de error configurables a través del monitoreo, alarmas y registros de error con código de tiempo.
- La plataforma puede monitorear y mostrar dos fuentes al mismo tiempo en dos o cuatro pantallas de visualización partidas.
- Opción de Audio (OP40A) admite mediciones de volumen, sincronización de labios y retardo A/V, además de proporcionar displays de Lissajous y gráficos de barra. Versión de 16 canales también disponible.
- Admite y permite visualización en-imagen y de datos para Close Caption (admite sistemas EIA-608-B y EIA-708).
- El conector USB admite el uso de una unidad de disco adicional para almacenar imágenes capturadas, presets y actualizaciones de software / firmware, registros de errores, etc.
- La salida DVI rasterizada refleja la pantalla incorporada.
- Provee salida de programación HDMI para la fuente seleccionada.
- Admite opciones que incluyen análisis de datos, mediciones en la capa física del patrón de ojo, entradas digitales y analógicas de audio y de compuesto.
- La conectividad Ethernet permite el control remoto Web; admire TELNET, FTP, HTTP Y SNMP.
- Alimentación de CA universal permite uso a nivel mundial.



Options Description :

- Funciones de medición del patrón de ojo y jitter (opción 09) para evaluar la condición de las alimentaciones SDI; se proveen filtros recomendados por SMPTE y Auto-Medición.
- Las funciones de audio digital (opción 41) incluyen mediciones de volumen, sincronización de labios y permiten el análisis de audio y salida para audio embebido; 16 canales AES/EBU pueden configurarse como entradas o salidas; la configuración de 8 canales de entrada y 8 de salida también está disponible (seleccionable desde el menú).
- Las funciones de audio analógico (opción 42) ofrecen 8 canales de audio analógico (in o out). El audio digital seleccionado puede convertirse y salir como audio analógico. (La opción 42 requiere la presencia de la opción 41).
- El soporte Dolby Digital y el análisis Dolby de meta datos se encuentran disponibles bajo la opción 41D.
- Dos entradas de compuesto (opción 03) con salida de monitor conmutada proporcionan las pantallas de prueba para imagen, forma de onda y vector para sistemas compuestos NTSC y PAL.

AVAILABLE OPTIONS :

Opción de Patrón de Ojo (OP09): *Proporciona mediciones del ojo y jitter para 3G/HD/SD-SDI.*

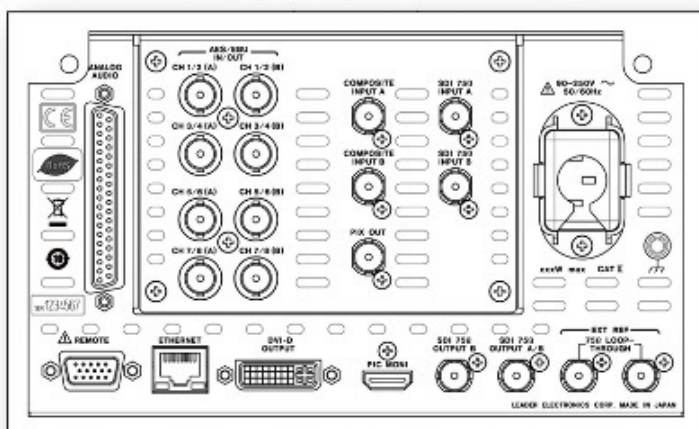
Opción de audio digital (OP41): *Proporciona 16 canales de entrada/salida AES/EBU. Salidas de audio embebidas como salidas AES/EBU discretas.*

Opción de audio digital con Dolby (OP41D): *Añade funciones Dolby a OP41.*

Opción de audio analógico (OP42): *Proporciona 8 canales de entrada/salida de audio analógicas. El audio digital seleccionado (discreto o integrado) es convertido a audio analógico.*

Opción de entrada compuesta (OP03): *Proporciona dos entradas compuestas y salida del monitor conmutada .*

Panel trasero mostrado con: Opción de audio analógica, opción de audio digital y opción de entradas compuestas. También disponible: Opción de patrón de ojo 3G/HD/SD



Analizador MULTI-SDI LV5980

¡Ahora con 3D-Assist!



LV5980 mostrado con soporte de mesa opcional

El instrumento admite 2 entradas simultáneas HD/SD-SDI y ofrece capacidades de prueba y medición completas en un gran monitor de 17 pulgadas. Las visualizaciones en pantalla completa y combinada de imágenes, forma de onda, vector, audio y status pueden ser vistas en diversas combinaciones. El instrumento puede estar montado en rack o ser utilizado como instrumento de mesa. Básicamente, hemos tomado nuestro popular LV5380 y lo equipamos con un monitor de 17" – conservando las características más populares y dejando algunas otras como opcionales. Este no es simplemente un monitor con pequeñas capacidades de prueba; ¡es un monitor de prueba completo, con grandes funciones de visualización!



Características del LV5980 :

- Monitorea 2 fuentes HD/SD-SDI simultáneamente.
- Admite formatos Dual Link y 2K.
- Provee visualizaciones de imagen, CINELITE, CINEZONE, forma de onda, vector, 5-barras, audio, y status en diversas combinaciones.
- Las opciones incluyen CINELITE II, histograma y 3D-Assist.
- Monitor 17" (XGA 1024 x 768) con excelentes, nítidas formas de onda y representaciones de imagen.
- Registros de error referenciados en Código de Tiempo facilitan Q/A del contenido y mejoran los flujos de trabajo. Los niveles de error y las alarmas configurables por el usuario facilitan un monitoreo libre de preocupaciones.
- Visualización de audio embebido, Lissajous y gráficos de barras.
- Las representaciones de imagen y forma de onda se pueden capturar, revisar y comparar en vivo.



LV5980 Provee numerosas funcionalidades de prueba y medición



Arriba: Pantallas de muestra del LV5980

Elija la mejor solución para su aplicación

LV5381 Monitor de 8,5 pulgadas y 4-Canales HD/SD-SDI & LV5382 2-Canales HD/SD-SDI + entrada y salida HDMI!

Los monitores LV5381 de 8,5" y 4 Canales SDI, y LV5382 de 2 canales SDI con entrada HDMI fueron desarrollados usando la plataforma principal del LV5380, ofreciendo una configuración alternativa. Estos nuevos instrumentos, LV5381 y LV5382, incluyen las reconocidas características del LV5380- tanto de forma standard o como opción - a la vez que ofrecen entradas adicionales para satisfacer las necesidades de su sistema específico. Ambos instrumentos proporcionan sofisticadas funciones de ingeniería y presentan la información en una variedad de visualizaciones fáciles de utilizar y de entender.

Las diversas combinaciones multi-pantalla permiten un completo y simple monitoreo, en tanto las visualizaciones de pantalla completa proporcionan gran cantidad de información y permiten el análisis detallado del material.

La imagen, forma de onda, vector, 5-barras, audio, status y otras visualizaciones (CINELITE II y CINEZONE) proporcionan todas las características necesarias en el campo y en el rack.

La conectividad USB permite capturar imágenes con fines de documentación, personalización de configuraciones y



LV5381 y LV5382 monitores de prueba 8,5 pulgadas

actualizaciones de software.

Tanto en rack como en una configuración portátil, estos instrumentos brindan detalle sin igual en cuanto a calidad de ingeniería para su producción, y varias características permiten las comunicaciones en el set y durante la post-producción.

- LV5381 monitorea simultáneamente 4 fuentes HD/SD-SDI y admite visualización de imagen, forma de onda, vector, 5-barras, y status en diversas combinaciones de pantalla.
- LV5382 opera 2 fuentes HD/SD-SDI y provee entrada HDMI. Admite visualizaciones de imagen, forma de onda, vector, 5-barras, y status en diversas combinaciones de pantalla para las entradas SDI y HDMI.
- LV5382 también provee salida HDMI para la fuente seleccionada; Si la fuente seleccionada es una de las entradas SDI, la señal se convierte y sale como HDMI.
- Monitor TFT-LCD XGA grande (8,5 pulgadas) incorporado (1024 x 768) para excelentes, nítidas formas de onda y representaciones de imagen.
- Monitorea fácilmente niveles R,G,B y Gamut de compuesto con una innovadora visualización 5-barras.
- Los indicadores Gamut en-imagen y los registros de error referenciados en Código de Tiempo facilitan Q/A del contenido y mejoran los flujos de trabajo.
- Los niveles de error y alarmas configurables por el usuario facilitan el monitoreo libre de preocupación.
- Muestra audio embebido y 2 canales son enviados a una salida de monitoreo para auricular (opcional).

- Las representaciones de imagen y forma de onda se pueden capturar, revisar y comparar en vivo.
- El conector USB admite el uso de una unidad de disco adicional para almacenar imágenes capturadas, presets y actualizaciones de software/firmware, registros de errores.
- Admite opciones que incluyen 3D-Assist, evaluación CINELITE II en-imagen y visualización CINEZONE (colores falsos). Visualizaciones de status y audio también disponibles en forma opcional para el LV5382.
- Diversos ajustes de display facilitan el matching de monitoreo dentro de un entorno de producción o estudio.
- 30 presets permiten el rápido acceso a las configuraciones; El almacenamiento USB de presets permite al usuario personalizar el instrumento.
- Admite Black-Burst y sincronismo Tri-Level para referencia externa y facilita la temporización del sistema.
- Puede montarse en el espacio de medio rack de ancho y 4 racks de altura.
- Operación 10 - 18 VDC (XLR); Incluye Adaptador de CA.
- La placa de montaje de la batería es opcional.



LV5381 y LV5382 incluyen características de ingeniería sofisticada – Estos son excelentes instrumentos de prueba y no simplemente monitores con funciones limitadas



LR2751I montado en rack (vendido por separado) mostrado con 2 LV5380s contiguos. Para un panel ciego, ordene LC2129.

Una gran solución - Dos formas populares

Nuevo Rasterizador LV7380 MULTI-SDI ¡Ahora con 3D-Assist!



Equipado con las últimas innovaciones en monitoreo y prueba de video profesional, el LV7380 fue específicamente desarrollado para satisfacer las necesidades del talento creativo y técnico, brindando información en una variedad de visualizaciones fáciles de utilizar y de entender.

El instrumento admite y muestra simultáneamente 2 entradas HD/SD-SDI, y permite la visualización de Close Captions [EIA608 y EIA608 (708)]. La imagen, forma de onda, vector, 5-barras, audio, status, así como las representaciones CINELITE y CINEZONE se pueden visualizar individualmente o en varias combinaciones de pantalla. Se proporcionan entradas o salidas de audio AES/EBU (seleccionables desde el menú - 8 canales). La conectividad USB permite capturar imágenes con fines de documentación, personalización de configuraciones y actualizaciones de software. El patrón de ojo está disponible como opción.



Las mediciones en-imagen, así como las visualizaciones de colores verdaderos y colores falsos permiten una comprensión de niveles de imagen sin precedente y mejoran el trabajo colaborativo entre personal creativo y técnico. Las mediciones se ofrecen en diversas variedades para satisfacer las necesidades de las exigencias de cada industria y las visualizaciones pueden ser capturadas con fines de reporting. Tanto el registro de error como los archivos de texto para obtención de datos pueden ser fácilmente exportados.

El LV7380 proporciona una salida DVI-I para la conexión al monitor. Las opciones incluyen un módulo de patrón de ojo, características visuales y operación Dual Link. El instrumento también admite requerimientos para producción 3D.

NOTA : El LV5380 (página derecha) es similar en características al LV7380. El LV5380 añade un monitor TFT LCD de 8", pero no provee entrada/salida de audio digital (muestra pantallas de prueba de audio embebido) y no ofrece patrón de ojo opcional.

Rasterizador LV7380 HD/SD-SDI con salida DVI-I (Monitor LCD vendido por separado)



Arriba: Pantallas de muestra del LV7380



Abajo: Panel trasero del LV7380

Potencie la creatividad - visualice su trabajo

Monitor MULTI-SDI con display de 8,5 pulgadas LV5380

Ahora con características 3D-Assist y mediciones de disparidad

Diseñado para satisfacer las necesidades del talento creativo y técnico, el LV5380 brinda la información en una variedad de visualizaciones fáciles de utilizar y de entender.

Las diversas combinaciones multi-pantalla permiten el monitoreo completo y fácil, mientras que las presentaciones de pantalla completa proveen gran cantidad de información y permiten el estudio detallado del material.

La imagen, forma de onda, vector, 5-barras, audio, status y otras visualizaciones opcionales (CINELITE y CINEZONE) proporcionan todas las características necesarias en el campo y en el rack. La conectividad USB permite capturar imágenes con fines de documentación, personalización de configuraciones y actualizaciones de software.



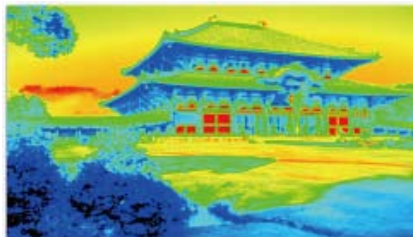
LV5380 en-cámara HD/SD-SDI Monitor de 8" con panel LCD incorporado

Características Principales LV7380 & LV5380

- Monitorea simultáneamente 2 fuentes HD/SD-SDI y muestra la imagen, forma de onda, vector, 5-barras, audio y status en diversas combinaciones de pantalla.
- Ofrece sofisticadas características 3D-Assist, permitiendo la configuración 3D Tig y ajustes de post-producción.
- Display TFT-LCD XGA grande (8,5") (1024 x 768) incorporado (LV5380 solamente) o salida DVI-I (LV7380 solamente).
- Salidas XGA (1024 x 768) para excelentes, nítidas formas de onda y representaciones de imagen.
- Monitorea fácilmente niveles R,G,B y Gamut de compuesto con una innovadora visualización 5-barras.
- Los indicadores Gamut en-imagen y los registros de error referenciados en Código de Tiempo facilitan Q/A del contenido y mejoran los flujos de trabajo.
- Los niveles de error y alarmas configurables por el usuario facilitan el monitoreo libre de preocupación.
- Muestra audio embebido y 2 canales son enviados a una salida de monitoreo para auricular.
- Admite Close Captions EIA608 y 608 (708) (LV7380 solamente).
- Las imágenes y las visualizaciones de la forma de onda se pueden capturar, rever y comparar en vivo.
- Entradas o salidas para 8 canales AES/EBU (seleccionable del menú) se proporcionan solamente en el LV7380.
- El conector USB admite el uso de una unidad de disco adicional para almacenar imágenes capturadas, presets y actualizaciones de software / firmware, registros de errores, etc.
- Admite opciones que incluyen la evaluación en-imagen CINELITE y la visualización CINEZONE (colores falsos).
- Los diversos ajustes de visualización facilitan el apareamiento del monitor en un entorno de producción o estudio.
- 30 presets permiten el rápido acceso a las configuraciones; El almacenamiento USB de presets permite a cada usuario personalizar su instrumento.
- Soporta Black-Burst, así como también sincronismo Tri-Level para referencia externa y facilita la sincronización de sistema.
- Puede montarse en el espacio de medio rack de ancho x 4 racks de altura (LV5380) o 1 rack de altura por el rack completo a lo ancho (LV7380).
- Operación 10 - 18 VDC (XLR); Incluye Adaptador de CA.
- Opción de patrón de ojo disponible (LV7380 solamente).
- La placa de montaje de la batería para el LV5380 es opcional.



La captura de pantalla muestra la imagen, forma de onda, 5-barras y barras de audio en una combinación multi-pantalla



Display de colores falsos CINEZONE opcional

LR-2751-IU montado en rack (vendido por separado) mostrado con 2 LV5380s contiguos. Para un panel ciego, ordene LC2129-U.



Potencie la creatividad - visualice su trabajo

Rasterizador LV7330 y monitor portátil SDI LV5330



Rasterizador LV7330 HD/SD-SDI con salida DVI-I (Monitor LCD vendido por separado)



Monitor LV5330 en-cámara HD/SD-SDI con panel LCD incorporado (1024 x 768 LCD TFT)

Equipados con las últimas innovaciones en monitoreo y prueba de video profesional, los LV5330 y LV7330 representan una solución revolucionaria para profesionales de producción y estudio. Los instrumentos fueron desarrollados específicamente para satisfacer las necesidades del talento creativo y técnico, proporcionando la información en una variedad de visualizaciones fáciles de utilizar y entender. Las mediciones en-imagen, así como también las visualizaciones de colores verdaderos y colores falsos permiten una comprensión de los niveles de imagen sin precedente y mejoran el trabajo colaborativo entre personal creativo y técnico, a la vez que brindan la dirección necesaria para el proceso de post-producción.

Las diversas combinaciones multi-pantalla permiten el monitoreo completo y fácil, mientras que las presentaciones de pantalla completa proporcionan gran cantidad de información y permiten el estudio detallado del material.

La imagen, forma de onda, vector, 5-barras, audio, status y las visualizaciones CINELITE y CINEZONE proporcionan todas las características necesarias en el campo y en el rack. La conectividad USB permite capturar imágenes con fines de documentación, personalización de configuraciones y actualizaciones de software.

El LV7330 provee una salida DVI-I para conexión al monitor. El LV5330 posee un monitor integrado, pero no dispone de una salida DVI. Ambos instrumentos operan utilizando software, estructura de menú y especificaciones similares. El LV7330 añade funcionalidades para entradas de audio analógicas, características ampliadas de control de audio y la capacidad de mostrar representaciones de Vector y 5-barras en cuádruple display.



La imagen de la izquierda representa la función multi-display del LV5330.

Panel trasero del LV7330 mostrado a la izquierda.



Características principales LV7330 & LV5330

- Monitorea 2 fuentes HD/SD-SDI y muestra visualizaciones de imagen, CINELITE, CINEZONE, forma de onda, vector, 5-barras, audio y status en diversas combinaciones.
- Monitor integrado de 6,5" TFT-LCD XGA (1024 x 768) para excelentes, nítidas formas de onda y representaciones de imagen.
- Mediciones CINELITE en-imagen, visualizaciones de colores falsos CINEZONE y función de pico facilitan el rápido foco de la cámara y configuraciones de exposición.
- Monitorea fácilmente niveles R,G,B y Gamut de compuesto con una innovadora visualización 5-barras.
- Los registros de error Gamut referenciados en Código de Tiempo facilita Q/A del contenido y mejoran los flujos de trabajo.
- Los niveles de error y alarmas configurables por el usuario facilitan el monitoreo libre de preocupación.
- Se muestra audio embebido y 2 canales (seleccionables por el usuario) son enviados a una salida de monitoreo para auricular.
- Admite Close Caption EIA608 y EIA608 (708).
- Las imágenes y las visualizaciones de la forma de onda se pueden capturar, revisar y comparar en vivo.
- El conector USB admite el uso de una unidad de disco adicional para almacenar imágenes capturadas, presets y actualizaciones de software / firmware.
- Varios ajustes de visualización facilitan el apareamiento del monitor en un entorno de producción o estudio.
- 30 presets permiten el acceso rápido a las disposiciones; El almacenamiento de presets USB permite a cada usuario personalizar el instrumento.
- Provee salida HD/SD-SDI conmutada de la fuente seleccionada.
- Admite Black-Burst, así como también sincronismo Tri-Level para referencia externa y facilita la temporización del sistema.
- Puede montarse en el espacio de medio rack de ancho y 3 racks de altura.
- Puede montarse en trípode (montaje top y bottom).
- Liviano y compacto: 2,9 libras, 8,5 (W) x 5,5 (H) x 2,6 (D) pulgadas.
- Operación 10 - 18 VDC (XLR); Incluye Adaptador de CA.
- La placa de montaje de la batería es opcional.

Potencie la creatividad - visualice su trabajo

En-Cámara, en el campo o en el rack Prueba de video profesional HD/SD-SDI poderosa y accesible



LV5330 Portable Configuration

Two LV5330s rack-mounted side-by-side

Captura de Pantalla

Todos los monitores SDI Leader admiten captura de pantalla, incluyendo el LV5330 y LV7330.

Capture cualquier pantalla en formato de mapa de bits (1024 x 768) o capture registros de errores y descargas de datos en formato de texto. Los archivos capturados se almacenan en un dispositivo USB y se puede acceder fácilmente a los mismos vía PC, a los efectos de comunicación y documentación.

Además de la captura, la mayoría de las pantallas pueden también ser capturadas y comparadas en vivo- el instrumento superpone la imagen congelada (o forma de onda/vector) en vivo; simplificando el apareamiento de la cámara!

Los LV5330 y LV7330 no son simplemente herramientas de medición; fácilmente se integran a su flujo de trabajo y le permiten entender mejor el material que se captura, mejorando la comunicación en el proceso de producción.

Pantallas de muestra de los LV5330 & LV7330



Phabrix Rx2000 - Lo ultimo en Sistemas de Prueba

Plataforma de Prueba y Medición Rx2000



Diseñada con el espíritu de la exitosa y galardonada serie portátil Phabrix Sx, la nueva serie Rx promete un “nuevo principio” en equipamiento de prueba para la industria del video profesional. El nuevo Rx2000 de Phabrix incluye todas las características únicas portátiles de Phabrix en instrumentos montables en racks - el Rx2000 promete convertirse en una de las soluciones más flexibles del mercado actual.

El sistema Rx2000 consiste en una unidad principal y una variedad de módulos que brindan al usuario flexibilidad extrema en el diseño de sistemas. La unidad principal (Rx2000) se encuentra en un rack standard de 19" 2RU y dispone de espacio para hasta 4 módulos. El instrumento posee 2 pantallas de 4.3"; una se utiliza para la

identificación de la imagen/fuente y la otra para control y prueba. El Rx2000 también provee una salida HD-SDI rasterizada de resolución completa que permite visualizar las pantallas de prueba en resolución completa de 1080 x 1920. Y dado que la salida es HD-SDI, las pantallas de prueba se pueden rutear sin esfuerzo a cualquier punto de la instalación.

La unidad principal Rx2000 admite funciones HD-SDI y SD-SDI en los módulos instalados; la adición de soporte 3G requiere la opción PHRX03G; esta opción es parte de la unidad principal. Todas las opciones SDI Phabrix relacionadas admiten 3G-SDI, en tanto la unidad principal tenga la opción del software PHRX03G instalada .

NOTE : El Rx2000 no trabaja por sí mismo; está destinado para ser equipado con los módulos listados a continuación:

Opciones de Hardware Rx

Entrada dual Rx-A, módulo de un sólo canal: El analizador de entrada dual provee visualizaciones de la forma de onda, vector, imagen y status en diversas combinaciones de pantalla. El Rx-A puede mostrar solamente una fuente a la vez y admite el módulo Mezzanine de patrón de ojo Rx-EA.

Entrada dual Rx-2A, módulo de doble canal: Similar al Rx-A indicado anteriormente, el Rx-2A puede mostrar dos fuentes SDI simultáneamente.

Rx-GA un sólo canal, módulo de generador individual: Similar al Rx-A indicado anteriormente, el Rx-GA añade un generador de salida individual. El Rx-GA incluye analizador y generador en un módulo y admite el módulo Mezzanine de patrón de ojo Rx- EA.

Rx-EA módulo Eye & Jitter: El módulo Mezzanine de patrón de ojo provee al Rx2000 patrón de ojo y capacidad de medición del jitter. Esta opción no utiliza una ranura, sino que se instala en los módulos Rx-A, Rx-2A y Rx-GA y provee patrón de ojo y capacidad de medición del jitter para las señales que son analizadas por estos módulos.

Módulo generador individual Rx-G: El generador multi-formato SDI provee una variedad de modelos de prueba, control sobre la generación de señal de audio embebida y permite el uso de mapas de bits para cargar su propio patrón de prueba.

Módulo generador dual Rx-2G: El generador multi-formato SDI es similar al Rx-G indicado anteriormente, pero proporciona 2 salidas, que operan en Dual Link y 3D (señales HD-SDI).

Características Opcionales Rx

Compatibilidad Rx-03G 3G-SDI: Añade compatibilidad 3G-SDI a la unidad principal del Rx2000. Una vez que esta opción se añade al Rx2000, todos los módulos Phabrix SDI relacionados también serán compatibles con 3G-SDI (además de HD/SD-SDI, que es standard).

Rx-OEA opción de ojo y jitter avanzada: La opción avanzada de ojo y jitter requiere la presencia del módulo de patrón de ojo (Rx-EA). Esta opción de medición avanzada proporciona una pantalla adicional de jitter y varias características ampliadas a la visualización del patrón de ojo;

Opción de análisis Rx-OSD SDI: La opción de análisis SDI provee al ingeniero una vista detallada de las palabras de datos contenidas dentro del flujo SDI. Esto permite el análisis de fallas complejas y es particularmente útil para determinar problemas de compatibilidad entre el equipo, y al eliminar errores en los nuevos desarrollos de productos en un entorno R&D.

Secuencias de comando Rx-OS con impresión de reportes: Esta opción permite que una serie de acciones pre-definidas sea ejecutada dentro del PHABRIX utilizando una secuencia almacenada en la memoria interna. Una característica de impresión de reportes permite que un formulario interno html sea auto completado con los parámetros configurados, y posteriormente descargado e impreso.

Zone Plate Rx-OZ programable: Esta opción añade una gama de patrones Zone Plate pre-programados junto con controles definidos por el usuario, para varios parámetros que pueden ser almacenados en buffers personalizados por el usuario.

Formatos avanzados Rx-OF para Rx-A y Rx-GA: Esta opción introduce una variedad de nuevos formatos al set standard de 76 formatos actualmente disponibles. Los nuevos formatos incluyen 4:2:2 YUV, 4:4:4 RGB y 4:4:4 YUV en 10/12 bits y niveles A y B 3G-

Análisis Dolby E Rx-OB: Muestra meta datos Dolby-E presentes en un flujo de audio seleccionado y mide el tiempo entre A/V.

Medición de sonoridad Rx-XOL: Ofrece las características esenciales de medición para monitorear y analizar la sonoridad de audio.

Ancillary Status Rx-OVNC: Monitorea y reporta problemas en las áreas VANC/HANC de las señales SDI.



Leader Instruments se enorgullece en representar la línea de productos Phabrix en América. Creemos que la línea de instrumentos portátiles Phabrix es, sin duda, la mejor selección para aplicaciones de resolución de problemas en la industria. Compacto y fácil de utilizar, la línea de productos de Phabrix ofrece compatibilidad 3G-SDI, así como HD-SDI y SD-SDI, todo en instrumentos fácil de transportar. Generación, monitoreo y análisis de señal en un paquete que cabe en su mano, y sin embargo lo suficientemente potente como para rivalizar incluso los mejores instrumentos de tamaño completo; la línea de productos Phabrix promete extraordinarias funcionalidades actualmente y en el futuro.

Generador/Analizador/Monitor Portátil 3G/HD/SD-SDI con Patrón de Ojo

El PHABRIX SxE es un nuevo producto revolucionario, diseñado para cubrir las demandas específicas de las industrias de broadcast y producción, que requieren mediciones de ojo y jitter. Con todos los sets de herramientas disponibles en el galardonado PHABRIX SxA, el nuevo SxE es una maravilla tecnológica. La capacidad del SxE de producir patrones de ojo desde una señal 3G es particularmente significativa para aquellos usuarios que requieren una solución para probar productos de alta gama en el campo 3G. La pantalla de ojo 3G-SDI, HD-SDI y SD-SDI del SxE permite mediciones altamente detalladas. Las mediciones de jitter se encuentran entre los requerimientos más importantes del diseño y la operación de vínculos seriales de alta velocidad, y se pueden obtener usando la visualización termométrica del SxE para pruebas “pasa” o “no-pasa” conforme a las normas SMPTE. Estas características integrales incluyen al SxE en el ámbito de productos mucho más costosos. La interface intuitiva y el flujo de trabajo



lógico del SxE permiten que el ingeniero profesional seleccione rápidamente entre los numerosos sets de herramientas disponibles. El feedback es uniforme e interactivo, y muestra claramente las formas de onda de ojo y jitter con selección opcional de filtro para mediciones de Timing y Alignment jitter en su pantalla color 4.3" 16:9.

Generador/Analizador/Monitor Portátil 3G/HD/SD-SDI-2 Versiones



Con su impresionante monitor 4.3" 16:9 TFT y botones de menú fáciles de controlar, el PHABRIX SxA ha sido diseñado específicamente para el ingeniero de broadcast profesional. Imagen, forma de onda, vector, status y otras herramientas de análisis opcionales disponibles en un dispositivo portátil, alimentado a batería....¡Y admite también un generador que

rivaliza la mayoría de los generadores de montaje en rack actuales! El PHABRIX SxA admite video 3G-SDI, HD-SDI, SD-SDI junto con prueba y monitoreo de audio AES – una importante innovación en este tipo de productos y en una industria donde la tecnología avanza rápidamente.

Configurado con una amplia gama de patrones de prueba, tanto estáticos como animados, el SxA es ideal para entornos de estudio, OB, y laboratorio, operando tanto con su batería interna o a través del adaptador principal incluido. Genlock automático BI-Level, Tri-Level y SDI con capacidad cross-lock. Funcionalidades de audio combinadas que incluyen soporte para 16 canales de audio embebido completan el set de funciones. Con conectividad USB incorporada y conectividad Ethernet para operación remota, el PHABRIX SxA fija un nuevo standard en generación de señal de prueba y monitoreo en audio/video portátil.

TAMBIÉN DISPONIBLE: Phabrix SxD, versión Dual Link.

Opciones Phabrix

Estos revolucionarios productos Phabrix ofrecen abundantes características instaladas, aunque también cuentan con varias opciones disponibles (cargable vía Ethernet), haciendo de estos instrumentos excepcionales alternativas para usos específicos. Por ejemplo, la opción de visualización de datos SDI permite el análisis de contenido de la señal SDI entrante byte por byte. La opción Scripting permite automatizar las funciones de la plataforma, mientras que características como la opción VANC permiten el análisis y visualización del contenido de datos centrado en las operaciones de red o emisión. Phabrix está a la vanguardia de nuestra industria y se mantiene actualizado regularmente, permaneciendo así un paso adelante de los requerimientos del mercado.



SDI Display Option

Generadores SDI y Codificadores/Receptores MPEG

LT4400 Panel Frontal v Trasero

Generador de Sincronismo y Patrón Multi-Formato HD/SD-SDI LT4400

Diseñado para ser usado como generador de sincronismo maestro para pequeñas instalaciones y subsistemas, el generador Multi-Formato LT4400 es ideal para sistemas de edición no lineal y aplicaciones en los que se requiere de señales de sincronismo multi-formato.

El instrumento provee NTSC Black, PAL Black y sincronismo HDTV Tri-Level simultáneamente en 3 pares de salidas de Negro temporizables independientemente. Además de las 6 salidas de Negro, el LT4400 provee señales de prueba SD y HD-SDI. Las salidas de Negro son independientemente controladas (3 pares) y pueden configurarse para Black Burst (NTSC o PAL), así como también para sincronismo Tri-Level (HDTV). Facilidades de Genlock están disponibles junto con un número de opciones de recuperación de Genlock que se adaptan a las necesidades específicas de su sistema.

Los modelos de prueba incluyen Barras de Color, Check Field y



son móviles. Un identificador de fuente de 16 caracteres puede ser añadido a las salidas de prueba y el instrumento permite la adición de un logo.

Dieciséis canales de audio embebidos están disponibles junto con tonos y audio click configurables. Patrones de sincronismo de labios (Lip Sync) opcionales están disponibles y pueden ser utilizados con el LV5800 y otros monitores Leader para medir retrasos en el sincronismo de labios en su sistema. El LT4400 puede utilizarse en banco o montado en rack (1RU de alto; medio rack de ancho).

Los instrumentos change-over para asegurarse estar En-el-Aire

Los LT4441 y LT4442 son unidades de conversión que conmutan automáticamente del sistema primario al de back-up cuando se detectan errores. Se proveen tanto modos automáticos como manuales para la transferencia. Las señales de entrada del sistema primario y de back-up están conectadas a cada canal para la detección de errores basados en la amplitud específica de la señal de entrada primaria.

Los instrumentos son funcionalmente idénticos, con excepción de la profundidad; el LT4441 trabaja mejor cuando es utilizado con la unidad principal LT443D (rack profundo), mientras que el LT4442 opera mejor con el LT4400 (rack corto), como puede observarse en las imágenes a la derecha.

Se proveen 11 canales; los primeros 3 se conmutan con un relay, mientras que los 8 restantes se conmutan electrónicamente. Ciertos canales pueden incluir AES/EBU y señales Word Clock, mientras que otros pueden llevar fuentes de temporización y SDI.

LT4441 en uso con 2 Main Frames LT443D



LT4442 en uso con 2 Generadores LT4400 (lado a lado)



Codificadores/Decodificadores/Receptores NEL de Leader

Serie HV9100 codificador/decodificador AVC/H.264 HDTV/SDTV

Los primeros codificadores y decodificadores AVC/H.264 HD de la industria con croma 4:2:2, ofreciendo la más alta calidad de LSI de vanguardia SARAENC/SARADEC. La nueva serie HV9100 es compacta, ligera y admite una amplia gama de aplicaciones, incluyendo MPEG-2.

Serie HVT9100 Transcodificador en tiempo real de MPEG-2 a AVC/H.264 HDTV/SDTV

Los HVT9100 transcodifican de MPEG-2 a AVC/H.264 para mantener una calidad de imagen superior, con mínimo retardo en tiempo real. Es ideal para transmitir video HDTV por IPTV, CATV o satélite.



Productos representativos de la Serie 9100 y la Serie 6100

Serie HVD6100 Decodificador receptor integrado (IRD) AVC/H.264 y MPEG-2 HDTV/SDTV

IRD profesional que combina la funcionalidad de decodificador con soporte para AVC/H.264 HDTV, croma 4:2:2 con un demodulador de fuentes DVB-S2.

NOTA: Leader ofrece productos NEL para la satisfacción de sus clientes. Los usuarios finales pueden adquirir productos NEL de una variedad de fuentes; Leader presta soporte únicamente para los productos NEL vendidos a través de Leader.

El paquete más popular de generadores Leader, la unidad principal LT443D, es un generador modular que permite seleccionar la configuración perfecta para su sistema. Hasta 4 módulos de la selección expuesta a continuación pueden instalarse.



MÓDULO LT443D-HD (HD-SDI)

El LT443D-HD (módulo HD-SDI) puede generar 14 formatos HD-SDI cuando es utilizado con la unidad principal. Las funciones disponibles incluyen Logo y visualización de caracteres de ID, audio embebido, patrón de movimiento simple de 16 modelos de prueba o Natural Picture. El display Natural Picture está disponible como Opción70.



MÓDULO GENERADOR LT443D-HDB

El generador LT443D-HDB tiene todas las características y funciones del generador de alta definición multi-formato LT443D-HD más dos salidas de Negro digital HD.



GENERADOR LT443D-SDB

El módulo puede generar un formato de 525/625 líneas para salidas de señal SDI en componentes 4:2:2 con la unidad principal. Funciones de logo y visualización de caracteres de ID, movimiento simple de patrones de prueba o imagen pueden ser mostrados, posee audio embebido y display Natural Picture (Opción70).



LT443D-SDB GENERATOR

El generador LT443D-SDB tiene todas las características y funciones del generador de definición standard multi-formato LT443D-SD más dos salidas de Negro digital SD standard .



MÓDULO GENLOCK LT443D-GLA

El módulo Genlock LT443D-GLA posee un loop-through de referencia externa y un generador de señal de Negro independiente de 3 sistemas. Las entradas de referencia externa analógicas pueden ser NTSC/PAL Black Burst, 14 formatos de sincronismo Tri-Level HDTV o sincronismo 525p/625p. Puede admitir también Black Burst con un ID de 10 campos conforme a normas SMPTE 318M. Las señales de sincronismo de salida pueden ser generadas en 3 sistemas, al igual que anteriormente, con temporización independiente. Tanto el Genlock como la temporización de sincronismo de Negro tienen un rango de 5 cuadros configurable para las entradas Black Burst NTCS/PAL y señal de sincronismo analógico Tri-Level HDTV.



MÓDULO ANALÓGICO DE NEGRO LT443D-BL

El módulo analógico de Negro LT443D-BL puede generar 14 formatos de sincronismo analógico Tri-Level HDTV, sincronismo analógico 525p/625p y señales analógicas Black Burst NTSC/PAL. Consiste en 3 sistemas independientes, cada uno con 2 salidas, para proporcionar señales simultáneas de sincronismo de Negro multi-formato. Cada sistema puede tener asignado un formato de salida de temporización independiente. También acepta una señal de Negro con un ID de 10 campos, conforme a normas SMPTE 318M.



MÓDULO DE AUDIO ANALÓGICO LT443D-AA

El módulo de audio analógico LT443D-AA cabe en la unidad principal del LT443D y genera tonos de prueba de audio analógico. Se proveen dos salidas balanceadas de 600 Ohm (cada una en un conector XLR-3P). El nivel y la frecuencia de salida pueden fijarse independiente-mente. El nivel audio puede ajustarse desde -40 hasta 4dBm y es configurable en pasos de 1dBm. Los tonos de prueba pueden fijarse desde 50 Hz hasta 20 KHz (30 pasos fijos) y silencio.



MÓDULO DE COMPUESTO ANALÓGICO LT443D-CS

El módulo de compuesto analógico LT443D-CS añade la salida analógica de compuesto NTSC/PAL. Incluye diversas funciones (ej. Caracteres de ID, imagen de movimiento simple, patrón Natural Picture* *1)

*1: La opción LT443D-70 está instalada en la unidad principal.



MÓDULO DE AUDIO DIGITAL LT443D-DA

El módulo de audio digital LT443D-DA cabe en la unidad principal del LT443D y genera señales de prueba de audio digital. 4 pares señales de audio AES/EBU se proveen, para un total de 8 canales; cada par sale en un BNC de 75 Ohm. Nivel de salida, frecuencia y click de audio pueden configurarse independientemente para cada salida. El nivel audio digital se puede ajustar desde -60 hasta 0 dBFS y es configurable en pasos de 1dB. Los tonos de prueba se pueden fijar desde 50Hz hasta 20 KHz (30 pasos fijos) y silencio. La frecuencia de muestreo se fija en 48 KHz y es sincronizada a la señal de video del LT443D; la temporización de audio a video puede ser variada. Soporta resoluciones de 20 y 24 bits. El módulo también provee una salida Word-Clock y una salida separada (1 BNC, 2 canales) de señal de silencio (DARS grado 2).

Medidores de Intensidad de Campo y Generadores Heredados

Generador de Patrones Multi-Formato LT450

El LT450 es un generador de patrones multi-formato de señal compatible con DTV, equipado con salidas de componentes analógicas, de compuesto y digitales (HDMI). Las salidas de componentes son configurables para RGB o Y, Pb, Pr, con control on/off para cada canal. Las salidas separadas de compuesto y de sincronismo también se proveen. El instrumento proporciona además controles de nivel separados para sincronismo y video - una



Izq. : Opciones de entrada DVI-I, HDMI y SCART para LT450



El modelo LT416 es una fuente de señales de prueba de precisión que proporciona cuatro sistemas color NTSC, PAL, SECAM, y NTSC-4.43 para prueba y ajuste de todo tipo de productos de video, tales como TV, VCR, etc. El generador proporciona salidas de señal de



característica más que apreciada por aquellos que, por ejemplo, prueban la sensibilidad del sincronismo. Ideal para cualquier aplicación que requiera de una variedad de señales analógicas, el LT450 genera los patrones de prueba más populares, incluyendo Monoscopio, Barras de Color, rampa, cross-hatch, multiburst, caracteres, y admite variaciones en cada patrón (control on/off RGB, inversión de señal, cambio de la relación de aspecto, etc.). Las salidas adicionales, tales como DVI-I y HDMI, y las salidas analógicas, como un conector SCART, pueden añadirse como opciones.

Generador de Patrones NTSC/PAL/SECAM LT416

compuesto Y/C más componentes de señales de salida (excepto en el modo SECAM) para los formatos Y/B-Y/R-Y y RGB. Esto lo hace muy conveniente para probar productos en líneas de producción con capacidades de video en componentes. La selección de una extensa lista de cartas por país pre-programada y luego a través de esos canales, fácilmente alcanza la prueba de los canales de salida RF. Hay 15 patrones de prueba, incluyendo Barras de Color, raster, convergencia y círculo, que satisfacen las más exigentes aplicaciones.

Medidor de Nivel de Señal RF ISDB-Tb con Display de Espectro LF990

Equipado con las últimas innovaciones en mediciones de nivel de señal RF, el nuevo LF990 brinda flexibilidad, confiabilidad y exactitud a sus desafíos de medición diarios. El instrumento maneja tanto broadcast terrestre analógico como digital, así como también señales CATV RF. Nivel, C/N (portadora a ruido), BER, MER y mediciones de retardo pueden realizarse fácilmente al evaluar los pasos de transmisión digital. Las mediciones de nivel, MER y BER se proveen simultáneamente. El instrumento ofrece también un display de espectro con ventanas de 6MHz, 18MHz y 42MHz, y muestra el espectro de una ventana de hasta 7 canales digitales contiguos. El LF990 ofrece compatibilidad con numerosos formatos de modulación analógicos y digitales, incluyendo OFDM, COFDM, BPSK, QAM, entre otros, además de nivel, mediciones C/N, MER y BER, y produce displays de constelación y espectro. Hasta 200 presets pueden ser almacenados y recuperados, y se provee un registro de medición. Las mediciones pueden obtenerse como valores separados por comas y utilizarse en una hoja de cálculo, que facilita el registro y comunicación de las mismas. Una



pantalla brillante de color LCD (TFT) brinda información y lecturas en una manera fácil de utilizar y de comprender. El instrumento es alimentado por una batería de Litio-Ion para la operación extendida. La batería y el adaptador de CA están incluidos.

Medidor de Nivel de Señal de RF ISDB-Tb & Analógica LF52

El LF52 es la versión económica del LF990. Las mediciones de nivel, MER y BER se proveen en una pantalla LCD de alta resolución monocromática. El instrumento maneja el broadcast terrestre analógico y digital, así como también señales de RF en CATV. Mediciones de nivel, C/N (portadora a ruido), MER, BER y de retardo pueden ser fácilmente realizadas al momento de evaluar los pasos de transmisión digital. Las mediciones BER, MER y de retardo se proporcionan simultáneamente. El LF52 ofrece compatibilidad

con un número de formatos de modulación analógicos y digitales, incluyendo OFDM, COFDM, BPSK, QAM y otros; además de mediciones de nivel C/N, MER y BER, produce displays de constelación y espectro. **NOTA :** Batería y adaptador de CA vendidos por separado.



Generadores de RF Especiales

Generador de Señal de RF/Modulador Ágil LG3810

Diseñado para satisfacer los desafíos de prueba del sintonizador DTV, el LG3810 provee todo el control de señal necesario para probar el funcionamiento de los sintonizadores y receptores conforme a la nueva transmisión digital. Las opciones de la modulación incluyen ATSC, ATSC-MH, DVB-T, ISDB-T, ISDB-Tb y CATV.

La salida de RF se puede configurar para emular una variedad de formatos de modulación y la frecuencia de modulación puede fijarse desde 30MHz hasta 960MHz, cubriendo la banda completa del espectro de VHF y UHF. El nivel de salida se extiende desde -110 a +13dBm (50 Ohm) y es configurable con resolución 0.1dB; ideal para realizar pruebas de sensibilidad de entrada. Un generador pseudo-aleatorio (PN) y un contador de BER están integrados al instrumento y facilitan las mediciones BER utilizando una sola unidad.

El instrumento se puede modular internamente (a través de patrones de prueba incorporados) o puede ser modulado externamente



(DVB-ASI o entrada SPI). El TS se puede cargar al disco interno del instrumento para la reproducción de imagen en movimiento; ideal para la instalación de generación de señal centralizada en estaciones de prueba/inspección y una excelente manera de probar receptores en una simulación de la "vida real".

La pantalla incorporada ofrece el fácil control del instrumento. El mismo puede ser controlado vía Ethernet. El control remoto permite el recupero e incremento de presets; hasta 100 presets pueden instalarse y recuperarse para la asistencia en el proceso automático de prueba.

NEW Generador de Señal de TV Digital

El generador de señal de TV Digital LG3850-BR provee señales de prueba de RF conformes a la norma de broadcast digital terrestre Brasileña ISDB-TB. Tanto la codificación como la up-conversión están incorporadas en un instrumento. La frecuencia de canal es configurable y la salida de RF es variable. Además de Barras de Color, se provee también patrones de rampa y monoscopio; otros patrones están disponibles como opciones. La conexión USB a la PC puede facilitar la reproducción de TSs (opción).

Características

- Cumple con el Formato Brasileño ISDB-TB.
- Las opciones de modulación incluyen ATSC, ATSC-MH, DVB-T y ISDB-TB.
- Cubre las bandas VHF y UHF con frecuencia de canal configurable.



- Salida de RF Configurable/Variante para pruebas de sensibilidad
- Incluye populares modelos de prueba; Adicionales se encuentran disponibles como opciones
- Presets (99) permiten la automatización del flujo de trabajo - perfecto para aplicaciones de producción y Q/A.



Los LG3238 y LG3219 son generadores sintetizados de señal y cubren una gama de frecuencia desde 100 kHz hasta 140 MHz (pasos de 100Hz); proveen capacidad de modulación AM y FM stereo y mono.

Los LG3238 y LG3219 generan señales CW, FM, AM y FM y AM simultáneas en el rango de frecuencia de 100 kHz a 140 MHz, así como también señales CW y FM en el rango de frecuencia de 162 MHz a 163 MHz. Están equipados con capacidad para control remoto.

La función F puede utilizarse para conseguir una lectura directa sobre el desvío de la frecuencia en relación a la frecuencia de referencia. El nivel de salida se puede fijar en un valor desde -20 dBμV [emf] hasta 126 dBμV [emf] en pasos de 0-1 dB. A excepción del uso de un relay para conmutar a 106 dBμV [emf], un atenuador de estado sólido se utiliza en la conmutación de los niveles de salida para ampliar la vida útil del generador. La función dB se puede

Generadores de RF AM/FM Stereo - LG 3238 & LG 3239

utilizar para conseguir una lectura directa sobre el desvío del nivel de salida en relación al nivel de referencia. Además, el nivel de salida se puede cambiar en pasos predeterminados.

Estos generadores pueden aplicar modulación de frecuencia y de amplitud simultáneamente. Esta característica se puede utilizar para combinar señales de modulación internas con una señal de modulación externa. Los generadores tienen una función de configuración que puede almacenar 100 fijaciones de frecuencia, nivel de salida, modo de modulación, y configuraciones de control externo para señales de salida. Un preset puede recuperarse cuanto sea necesario para configurar el generador nuevamente. Las configuraciones del panel frontal son mantenidas, incluso si se corta la corriente. Si el generador se apaga y luego se vuelve a encender, los ajustes anteriores son restaurados.

NOTE : El LG 3219 está equipado con moduladores RBDS, RDS y TRI (o ARI) : El LG3219 opera tal como el LG3238, pero también añade moduladores RDS, TRI y RBDS los cuales multiplexan datos en transmisión FM para probar receptores RDS, TRI y de RBDS.

Productos y Accesorios de Soporte

Monitor Multi-SDI LV5800 Accesorios Disponibles

LV7800-01	Control remoto para LV7800/5800
LR-2700A-U	Adaptador para montaje de rack (Dual)
LR-2701	Caja de almacenamiento para montaje de Rack
LR-2427B-U	Gabinete con manija
LC-2125A	Panel ciego para montaje de rack doble
LC-2152U	Montaje de pantalla frontal para LV5800



Arriba: Control remoto LV7800-01; Montaje Dual LR-2700A-U y Caja de almacenamiento para montaje de rack LR-1701

Control remoto del Rasterizador LV7800 Multi-SDI

LV7800-01	Control remoto para LV7800/5800
-----------	---------------------------------

Accesorios del monitor de prueba SDI portátil LV5330

LV53-AD	Entrada de componentes/compuesta analógica
LV5330-OP73U	Soporte de batería IDX (cableado)
LV5330-OP73	Soporte de batería IDX (pigtail)
LV5330-OP74U	Soporte Anton Bauer (cableado)
LV5330-OP74	Soporte Anton Bauer (pigtail)
LR-2752-U	Montaje de Rack con inclinación
LC-2130-U	Panel ciego para LR-2752 SOLAMENTE
LR-2752-U	Montaje de Rack sin inclinación
LC-2130-U	Panel ciego para LR-2752-U
Hood 80	Campana para LV5330
LV5330-FL	Gabinete sin ventilación
LC-2250-U	Caja portátil para el LV5330
CineArms	Adaptador para montaje de cámara
Zacuto	Adaptador para montaje de cámara



LV5380 8-inch Multi-SDI Test Monitor

LV5330-AD	Entrada de componentes/compuesta analógica
LV5380-OP73U	Soporte de batería IDX (cableado)
LV5380-OP73	Soporte de batería IDX (pigtail)
LV5380-OP74U	Soporte Anton Bauer (cableado)
LV5380-OP74	Soporte Anton Bauer (pigtail)
LR-2751-IU	Montaje de Rack con inclinación
LC-2129-U	Panel ciego para LR-2751-I SOLAMENTE
LC-2151-U	Soporte de montaje de cámara para LV5380
CineArms	Adaptador para montaje de cámara
Zacuto	Adaptador para montaje de cámara

LV5330 mostrado en-cámara, en caja portátil y montado en rack (Dual).



LR-2751-I mostrado con dos LV5380s montados en rack (Dual)

Accesorios Populares

LV7330 HD/SD-SDI Rasterizador

LV7330-AD	Entrada de componentes/compuesta analógica
LR-2478-U	Montaje de rack para 2 unidades
LR-2481-U	Montaje de rack para 1 unidad



Arriba: LR-2478-U montaje de rack de 2 unidades lado-a-lado
Abajo: LR-2481-U montaje de rack de 1 unidad con lado en blanco

Generador LT4400

LR-2477	Double rackmount adapter
LR-2478	Rackmounts any two of LV7330, LT4400
LR-2480	Rackmount adapter for LT4400

Accesorios Generales

Cinearms	LV5330 and LV5380
Zacuto	LV5330 and LV5380
LV53-AD	LV5330 and LV5380
LV7800-01	LV7800 and LV5800



Izq.: Adaptadores para montaje de cámara Zacuto para LV5330
Der.: Adaptadores de montaje CINE-Arms By Noga



Izq.: Adaptador AC LP1960 para LV5330/5380, LV7330, LT4400
Der.: Tapa frontal LC2128 para LV5330



Soporte de batería IDX
Ver comentarios relacionados a métodos de instalación a la derecha.

Soportes para batería LV5330 y LV5380: Hay dos maneras de instalar los soportes para la batería en los LV5330 y LV5380. Se puede conectar el soporte para la batería directamente (cableado) al instrumento, lo que implica que el indicador de alarma para batería baja funcionará correctamente. Sin embargo, la placa de montaje de la batería dejaría de ser instalable o removible en el campo (la instalación tiene que ser hecha por Leader, ya que se requiere cableado interno). También podemos proveer la placa de montaje de la batería sin cableado, con un chicote XLR, de modo que el usuario simplemente conecte el chicote a la entrada externa DC XLR del LV5330 o del

LV5380. En esta configuración, las placas de montaje de la batería pueden ser instaladas y removidas/sustituídas en el campo por el usuario final (ya que no se requiere cableado). Sin embargo, en este caso, el indicador de alarma para batería baja no funcionará (debido a que la unidad se está alimentando externamente). No hay costo para realizar cualquiera de las dos opciones. Si desea la versión cableada, por favor ordene el OP73U (IDX) u OP74U (Anton Bauer) – la “U” denota el cableado. Si desea la versión con chicote, por favor utilice el código OP73 (IDX) u OP74 (Anton Bauer). El precio es el mismo para cualquiera de las alternativas.

Video y Audio Analógico Agregado a Monitores y Rasterizadores SDI

ADICIÓN DE A/V ANALÓGICO AL LV7330: Leader's NEW LV7330-AD option is a conveniently packaged instrument that integrates perfectly with the LV7330 in rack-mount applications to provide analog video and analog audio feeds to the LV7330. A similar package, the LV53-AD (features/specs are the same; packaging is different to best fit the LV5330; see right hand side photo) is now available for the LV5330 and mounts in place of the battery on the rear of the instrument. In the photo shown above, the LV7330-AD A/D Converter/Embedder is packaged in a half-rack, 1 rack unit high instrument and can be rack-mounted next to the LV7330 or in any area where conversion and/or audio embedding is required. The LV7330-AD and LV53-AD automatically detect the analog video input format and embed the audio inputs in the SD/HD-SDI outputs. The instruments are useful for adding analog input capabilities to any SD/HD-SDI audio/video instrument or to convert analog cameras, tape decks or any professional video equipment with analog outputs to digital HD or SD-SDI.



LV7330AD Convertidor de analógico a digital

ADICIÓN DE A/V ANALÓGICO AL LV5330: La NUEVA opción Leader LV5330-AD es un instrumento convenientemente embalado que se integra perfectamente con el LV5330 en aplicaciones portátiles para proveer alimentaciones de video y audio analógicas al LV5330. Un paquete similar, el LV7330-AD se encuentra disponible para el rasterizador LV7330; (ver imagen a la izquierda)

LAS CARACTERÍSTICAS INCLUYEN:

- Convertidor A/D para audio/video SD/HD de alta calidad
- Entrada de video SD en componentes, compuesto o Y/C
- Entrada de video en componentes analógica HD
- Entrada cuatro canales de audio analógico balanceado
- 3 salidas SDI/HD-SDI con audio embebido
- A/Ds de 12 bits de video, 24 bits de audio
- Multi-Standard automático
- Configuración externa por dip switch
- Alimentación de 5 a 18V

Productos para Monitores de Prueba - Cuadro de características

	LV5800	LV7800	LV5770	LV5980	LV5380	LV7380	LV5381	LV5382	LV5330	LV7330	Phabrix RX2000	Phabrix SxE	Phabrix SxD	Phabrix SxA
Sistemas soportados														
Entradas SD/HD-SDI (Max Simult.)	2(4)	2(4)	2(2)	4(4)	2(2)	2(2)	4(4)	2(2)	2(1)	2(1)	2(4)	1	2	1
Dual Link	Y	Y	Y	OP	Y	Y	OP	Y			OP		Y	
3G-SDI	OP06	OP06	Y								OP	Y	Y	Y
Entrada HDMI								1						
DVB-ASI	OP04	OP04												
Compuesto	OP03	OP03	OP03						Pix only	7330AD				
Sistemas de Display														
Display integrado	6 inch		6 inch	17 inch	8.5 inch		8.5 inch	8.5 inch	6 inch		2 X 4.5"	4.5 inch	4.5 inch	4.5 inch
Salida Rasterizada	DVI-I	DVI-I	DVI-I			DVI-I				DVI-I	HD-SDI			
Modos de Monitoreo														
Imagen/Forma de onda/Vector, Status & Registros de error	Y	Y	Y	Y	Y	Y	Y	Y	Y	Y	Y	Y	Y	Y
Patrón del ojo	OP02	OP02	OP09			OP02					OP	Y		
Imagen	Y	Y	Y	Y	Y	Y	Y	Y	Y	Y	Y	Y	Y	Y
CINELITE	Option	Option		Option	Option	Option	Option	Option	Y	Y				
CINEZONE	Option	Option		Option	Option	Option	Option	Option	Y					
5-Barras	Y	Y	Y	Y	Y	Y	Y	Y	Y	Y				
Registro de Status & Error	Y	Y	Y	Y	Y	Y	Y	Y	Y	Y	Y	Y	Y	Y
Audio Embebido	OP40A	OP40A	OP41	Y	Y	Y	Y	Y	Y	Y	OP	Y	Y	Y
Audio Externo	OP40A	OP40A	PR41	5380AD	5380AD	Y	5380AD	5380AD	5330AD	2-Ch	OP	Y		Y
Otras características														
Generador incorporado 3G/HD/SD-SDI											OP	Y	Y	Y
Alimentación DC				Y	Y	Y	Y	Y	Y	Y	Y	Y	Y	Y
Montable en trípode				Y	Y		Y	Y	Y					
Handheld				Y	Y		Y	Y	Y			Y	Y	Y
Montable en rack	1/2RK 3RU	1RK 2RU	1/2RK 3RU	1/2RK 4RU	1/2RK 4RU	1RK 1RU	1/2RK 4RU	1/2RK 4RU	1/2RK 3RU	1/2RK 1RU	1RK 2RU			

Este catálogo es simplemente un resumen de nuestra línea de productos y fue desarrollado como rápida actualización para nuestros mercados en América. Para una visión completa de nuestros productos, por favor visite nuestra web en www.LeaderAmerica.com

También puede contactarse con nosotros vía e-mail a Sales@LeaderAmerica.com or o llamarnos al **1 (714) 527-9300 (USA Intl)** **1 (800) 645-5104 (Número gratuito; Sólo USA)**



6484 Commerce Drive, Cypress, CA 90630
Teléfono: 1 (714) 527-9300 Fax: 1 (714) 527-7490
E-mail: Sales@LeaderAmerica.com

Su fuente para soluciones innovadoras y de alta calidad en video profesional

Distribuido por: